



# VINORUS

# 26-28

апреля 2022

КРАСНОДАР, КОНГРЕССНАЯ 1  
ВКК «ЭКСПОГРАД ЮГ»

Выставка вин,  
алкогольных напитков  
и материалов для виноградарства

## КАТАЛОГ РЕКЛАМНЫХ УСЛУГ

Организатор



Международная  
Выставочная  
Компания

[www.vinorus.ru](http://www.vinorus.ru)

## РЕКЛАМНЫЕ УСЛУГИ

1. РЕКЛАМА В ПУТЕВОДИТЕЛЕ	3
2. РЕКЛАМА НА САЙТЕ ВЫСТАВКИ	4
3. РЕКЛАМА В ПЕРИОД ПРОВЕДЕНИЯ ВЫСТАВКИ (РЕКЛАМНЫЕ КОНСТРУКЦИИ)	5
НАРУЖНАЯ РЕКЛАМА	5
РЕКЛАМА ВНУТРИ ПАВИЛЬОНА	6
4. РЕКЛАМА В ПЕРИОД ПРОВЕДЕНИЯ ВЫСТАВКИ	7
ПРОМОУТЕРЫ	7
5. АРЕНДА КОНФЕРЕНЦ-ЗАЛОВ И ПЕРЕГОВОРНЫХ КОМНАТ	8
6. ОБОРУДОВАНИЕ ДЛЯ КОНФЕРЕНЦ-ЗАЛОВ	9
ПРЕЗЕНТАЦИОННОЕ ОБОРУДОВАНИЕ	9
ОБОРУДОВАНИЕ ДЛЯ СИНХРОННОГО ПЕРЕВОДА РЕЧИ	10
8. ТЕХНИЧЕСКИЕ ХАРАКТЕРИСТИКИ	11

## КОНТАКТНАЯ ИНФОРМАЦИЯ

# РЕКЛАМНЫЕ УСЛУГИ



## 1. РЕКЛАМА В ПУТЕВОДИТЕЛЕ\*

**Путеводитель выставки** – брошюра (формат А4), в которой представлен план выставки, список участников и программа мероприятий выставки. Распространяется среди посетителей и участников выставки.

Реклама в путеводителе – это дополнительная возможность привлечения посетителей на стенд вашей компании в дни проведения выставки Vinorus, а также продвижения бренда и продукции после окончания выставки. Многие посетители используют путеводитель в своей работе вплоть до открытия выставки следующего года.

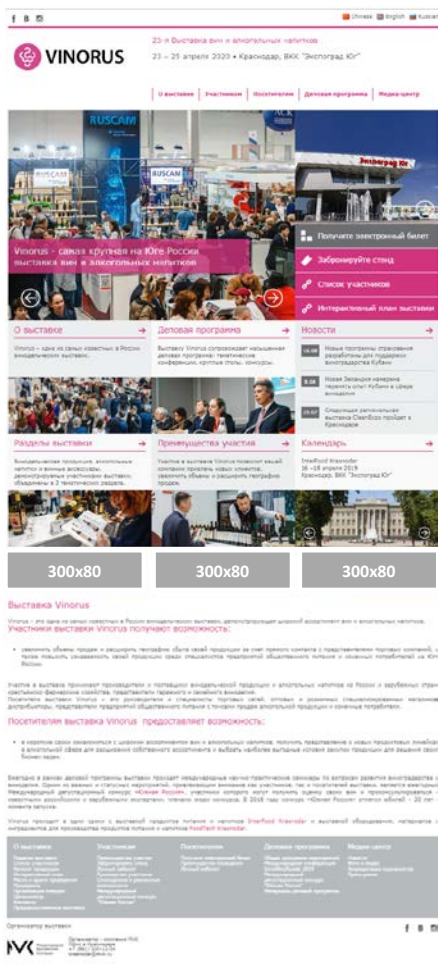
Логотип на плане павильона	5 300 ₽
Рекламная полоса (1/2), полноцвет	15 800 ₽
Рекламная полоса (1/1), полноцвет	30 300 ₽
Разворот полноцветной рекламы	46 900 ₽
Рекламная полоса (1/1), 2-я, 3-я обложка	61 000 ₽

\*Макеты рекламы в путеводитель должны быть предоставлены в виде файлов **не позднее 28 марта 2022 года**

**ВНИМАНИЕ!**

Цены указаны **без НДС**.

## 2. РЕКЛАМА НА САЙТЕ ВЫСТАВКИ



Размещение баннера на сайте [www.vinorus.ru](http://www.vinorus.ru) позволяет информировать целевую аудиторию о вашей продукции и брендах до начала и во время проведения выставки, а также привлечь больше посетителей на стенд вашей компании. Тысячи потенциальных клиентов посещают сайт, готовясь к посещению выставки. Мы предлагаем разместить рекламные баннеры на самых посещаемых страницах сайта.

Ожидаемое количество посещения сайта [www.vinorus.ru](http://www.vinorus.ru) за период: март-апрель **около 12 000 человек.**

	1 месяц	2 месяца
Размещение баннера (размер 385 x 100), на странице «Список участников», 100% показов	17 500 Р	26 100 Р
Размещение баннера (размер 385x100), на главной странице сайта, 100% показов	13 600 Р	20 400 Р
Размещение баннера (размер 1210 x 110), на главной странице сайта между тематическими блоками, 100% показов	27 900 Р	41 000 Р
Размещение баннера (размер 385x100), на странице «Получите электронный билет», 100% показов	13 200 Р	19 400 Р

**РАЗМЕЩЕНИЕ АНОНСОВ И НОВОСТЕЙ – БЕСПЛАТНО**

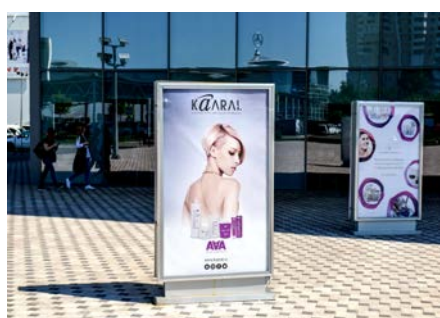
**ВНИМАНИЕ!**  
Цены указаны **без НДС.**  
Стоимость заказа дополнительных услуг, не входящих в данный список, по согласованию сторон.



### 3. РЕКЛАМА В ПЕРИОД ПРОВЕДЕНИЯ ВЫСТАВКИ (РЕКЛАМНЫЕ КОНСТРУКЦИИ)\*

#### НАРУЖНАЯ РЕКЛАМА

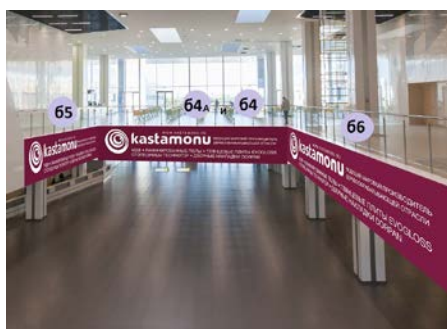
Реклама на территории выставки (более 40 рекламных конструкций, расположенных в самых проходимых местах выставочного комплекса) - это традиционный и популярный способ повысить узнаваемость бренда, выделиться среди конкурентов, привлечь внимание целевой аудитории и направить посетителей на стенд вашей компании.



Аренда рекламной конструкции 8,5х3 м на фасаде павильонов 1, 2	<b>81 840 ₹</b>
Аренда поверхности конструкции «лайтбокс» 1,2 х 1,8 м перед входом в выставочный комплекс	<b>19 100 ₹</b>
Аренда поверхности конструкции «лайтбокс» 0,85 х 1,5 м на колоннах перед входом в выставочный комплекс	<b>13 550 ₹</b>
Аренда информационного щита (6Х3) перед входом в выставочный комплекс (одна поверхность)	<b>45 900 ₹</b>



## РЕКЛАМА ВНУТРИ ПАВИЛЬОНА



Аренда настенного панно при входе в павильоны 2x2 м	26 900 ₽
Аренда рекламной конструкции во входной зоне павильонов 3 x 2 м	22 700 ₽
Аренда рекламной конструкции в холле выставочного центра, 11 x 2,44 м -№ Б4	89 200 ₽
Аренда рекламной конструкции в холле выставочного центра, 11,8 x 2,44 м -№ Б4.а	96 700 ₽
Аренда рекламной конструкции в холле выставочного центра, 9,08 x 2,3 м - № Б5	72 300 ₽
Аренда рекламной конструкции в холле выставочного центра, 16,55 x 2,3 м - № Б6	120 500 ₽
Аренда рекламной конструкции в холле выставочного центра, 14,5 x 2,11 м - № Б7	101 500 ₽
Логотип на плане павильона на месте стенда компании	5 100 ₽
Выделение цветом названия компании в списке участников, на плане выставки перед павильоном	3 750 ₽
Логотип на плане павильона и выделение цветом названия компании в списке участников	7 600 ₽

\*-Стоимость включает аренду конструкции на период проведения мероприятия, монтаж/демонтаж рекламного носителя, печать баннера.

- Макет предоставляется заказчиком.
- Макеты должны быть предоставлены в виде файлов **не позднее 28 марта 2022 года.**

ВНИМАНИЕ! Цены указаны **без НДС.**

Стоимость заказа дополнительных услуг, не входящих в данный список, по согласованию сторон.

## 4.РЕКЛАМА В ПЕРИОД ПРОВЕДЕНИЯ ВЫСТАВКИ\*



### БЕДЖИ ПРОМОУТЕРОВ

Распространение информационных материалов в зоне регистрации является эффективным решением для увеличения присутствия компании на выставке. Информационные материалы будут доступны каждому посетителю.

\* - Вес рекламного материала не более 150 гр. Размер рекламного

Разрешение на распространение рекламной продукции на территории выставочного центра (включая павильоны, фуд-корт, открытые площадки), для участников выставки со стендом, стоимость за 3 дня\* 1 человек

**15 300 Р**

материала не более формата А4 (210x297 мм)

-В стоимость входит только бейдж промоутера. Персонал нанимается дополнительно

**ВНИМАНИЕ!**

Цены указаны **без НДС**.

Стоимость заказа дополнительных услуг, не входящих в данный список, по согласованию сторон.



5.1



2.1



1.2



2.2



## 5. АРЕНДА КОНФЕРЕНЦ-ЗАЛОВ И ПЕРЕГОВОРНЫХ КОМНАТ

Длительность планируемого мероприятия должна быть кратна одному часу. При заказе залов, пожалуйста, уточните у Организаторов возможность проведения мероприятия в данном месте и в данное время.

При аренде специализированных помещений под термином “день” понимается время с 09:00 до 17:00. Компания имеет право находиться в зале только в период арендованного времени.

	Стоимость в час, руб.	Вместимость, чел.
Конференц-зал № 5.1 рассадка «театр»	26 000 Р	404
Конференц-зал № 1.1 рассадка «театр»	20 500 Р	133
Конференц-зал № 1.2 рассадка «театр»	18 350 Р	75
Конференц-зал № 2.1 рассадка «театр»	20 500 Р	133
Конференц-зал № 2.2 круглая рассадка	22 000 Р	53

*Каждый конференц-зал укомплектован столами для президиума в соответствии с размерами зала и стульями по числу посадочных мест. В залах установлена система звукоусиления и 2 микрофона.*

Помещения:

- открываются за 30 минут до времени, указанного в заявке;
- должны быть освобождены в течение 30 мин, от времени, указанного в заявке;
- использование помещений свыше 30 минут указанного в заявке времени, оплачиваются как полный час.

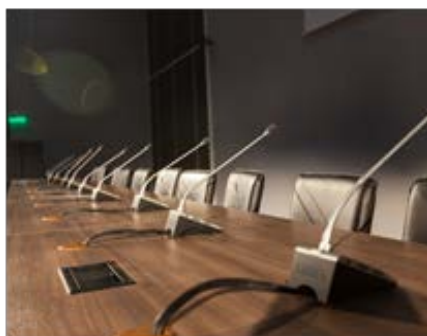
	Стоимость в час, руб.	Вместимость, чел.
Переговорная комната 1.1, 1.2, 2.1, 2.2	по запросу	16 чел.
Переговорная комната М5.2 рассадка амфитеатр	по запросу	45 чел.

*Комплектация – стулья по числу мест*



## 6. ОБОРУДОВАНИЕ ДЛЯ КОНФЕРЕНЦ-ЗАЛОВ

### ПРЕЗЕНТАЦИОННОЕ ОБОРУДОВАНИЕ


 Стоимость  
в час, руб.

Мультимедийный видеопроектор для переговорных комнат (2000-3000 lum)	4 800₽
Экран на штативе 2x2,5 м, для переговорных комнат	1 400 ₽
Ноутбук (для конференц-залов)	1 350 ₽
Радиомикрофон на стойке	4 300 ₽
Микрофона "гусиная шейка" (высота 70 см)	2 300 ₽
Микрофон для круглого стола	2 000 ₽
Техническое сопровождение специалистом мероприятия, за одного специалиста	1 200 ₽
Презентер (кликер)	1 400₽
Аренда презентера (кликера)	1 300 ₽



## ОБОРУДОВАНИЕ ДЛЯ СИНХРОННОГО ПЕРЕВОДА РЕЧИ

	Стоимость в час, руб.
До 100 участников	65 000 ₽
До 200 участников	95 000 ₽
До 300 участников	109 000 ₽

### ВНИМАНИЕ!

При изменении базовой комплектации конференц-залов действуют дополнительные расценки на аренду оборудования (см. стр. Оборудование для конференц-залов).

Использование в конференц-залах собственного оборудования (за исключением персональных компьютеров) не разрешается.

Цены указаны **без НДС**.

## 8. ТЕХНИЧЕСКИЕ ТРЕБОВАНИЯ

### ЛОГОТИП

**Растровые изображения:** Цветовая модель CMYK, разрешение 300 dpi. Тип файлов - TIFF, JPEG, PDF.

**Векторные изображения:** Цветовая модель CMYK, разрешение 300 dpi, все шрифты в кривых, наличие всех прилинкованных изображений (если есть). Тип файлов - EPS, AI, CDR.

### МАКЕТ В ПУТЕВОДИТЕЛЬ

Размер макета: 210x297 мм + 5 мм на обрез.

**Растровые изображения:** Цветовая модель CMYK, разрешение 300 dpi, запас на обрез + 5 мм с каждой стороны к обрезному формату. Тип файлов - TIFF, JPEG, PDF.

**Векторные изображения:** Цветовая модель CMYK, разрешение 300 dpi, все шрифты в кривых, наличие всех прилинкованных изображений (если есть), запас на обрез + 5 мм с каждой стороны к обрезному формату. Тип файлов - EPS, AI, CDR.

*Рекомендация: текст в логотипах и модулях нужно располагать на расстоянии не менее 4 мм (внутри) от края обрезного формата.*

### БАННЕР НА САЙТ

Размер баннера: 385 x 100 или 1210 x 110 пикселей.

**Формат баннера:** gif, jpg, swf, до 80 kb. Баннер должен быть обведен в рамку, не совпадающую с цветом фона сайта.

### НАРУЖНАЯ РЕКЛАМА

Схема размещения рекламных конструкций предоставляется по запросу.

Формат макета TIFF, цвета в CMYK, слои сведены, LZW сжатие. К макету необходимо прилагать файл в формате .jpg для просмотра.

### БАННЕР НА ФАСАДЕ

Размер макета баннера - 8060x5360 мм (горизонтальный) (1:1)

Отступ внутрь макета не менее 10 см для всей важной информации (то есть все важные элементы должны попадать в область 7860x5260 мм) Разрешение растровых изображений (при размере макета 1:1) – 72 dpi

### ЛАЙТ-БОКС НА КОЛОННАХ

Размер макета баннера - 825x1480 мм (вертикальный) (1:1)

Все важные элементы должны попадать в область 780x1430 мм

Разрешение растровых изображений (при размере макета 1:1) – 300 dpi

### ЛАЙТ-БОКС ПЕРЕД ВХОДОМ ДВУХСТОРОННИЙ И НА ФУДКОРТЕ:

Размер макета баннера - 1160x1760 мм (вертикальный) (1:1)

Все важные элементы должны попадать в область 1110x1710 мм

Разрешение растровых изображений (при размере макета 1:1) – 300 dpi

### ЛАЙТ-БОКС НАСТЕННЫЕ ВО ВНУТРЕННЕМ ДВОРИКЕ:

Размер макета баннера - 1185x179

Все важные элементы должны попадать в область 1130x1720 мм

Разрешение растровых изображений (при размере макета 1:1) – 300 dpi

### ЩИТЫ ДВУХСТОРОННИЕ (ВЪЕЗДНАЯ ГРУППА):

Размер макета баннера - 6060x3060 мм (горизонтальный) (1:1)

Отступ внутрь макета не менее 10 см для всей важной информации (то есть все важные элементы должны попадать в область 5960x2960 мм)

Разрешение растровых изображений (при размере макета 1:1) – 90 dpi

### НАСТЕННОЕ ПАННО ВО ВХОДНОЙ ЗОНЕ ПАВИЛЬОНА

Размер макета баннера - 2100x2100 мм (1:1)

Все важные элементы должны попадать в область 1980x1980 мм Разрешение растровых изображений (при размере макета 1:1) – 300 dpi

### РЕКЛАМНАЯ КОНСТРУКЦИЯ В ХОЛЛЕ

Формат макета TIFF, цвета в CMYK, слои сведены, LZW сжатие. К макету необходимо прилагать файл в формате .jpg для просмотра. Размер макета баннера – (1:1). Отступ внутрь макета не менее 5 см для всей важной информации.

Разрешение растровых изображений (при размере макета 1:1) – 150 -700 dpi

Разница в размере печатного материала и видимого поля – это технологическая полоса белого цвета сверху.

№	Размеры печатного материала, мм (шхв)	Видимое поле, мм (шхв)
Б4	11 000 x 2 440	11 000 x 2160
Б4.а	11 800 x 2 440	11 800 x 2 140
Б5	9 080 x 2 300	9 080 x 2 000
Б6	16 550 x 2 300	16 550 x 2 000
Б7	14 500 x 2 110	14 500 x 1 810

**ПО ВСЕМ ВОПРОСАМ,  
связанным с рекламными и спонсорскими  
возможностями выставки Vinorus, пожалуйста,  
обращайтесь в дирекцию выставки:**

**[vinorus@mvk.ru](mailto:vinorus@mvk.ru)**

**+7 (861) 200-12-34, доб. 187, 118**